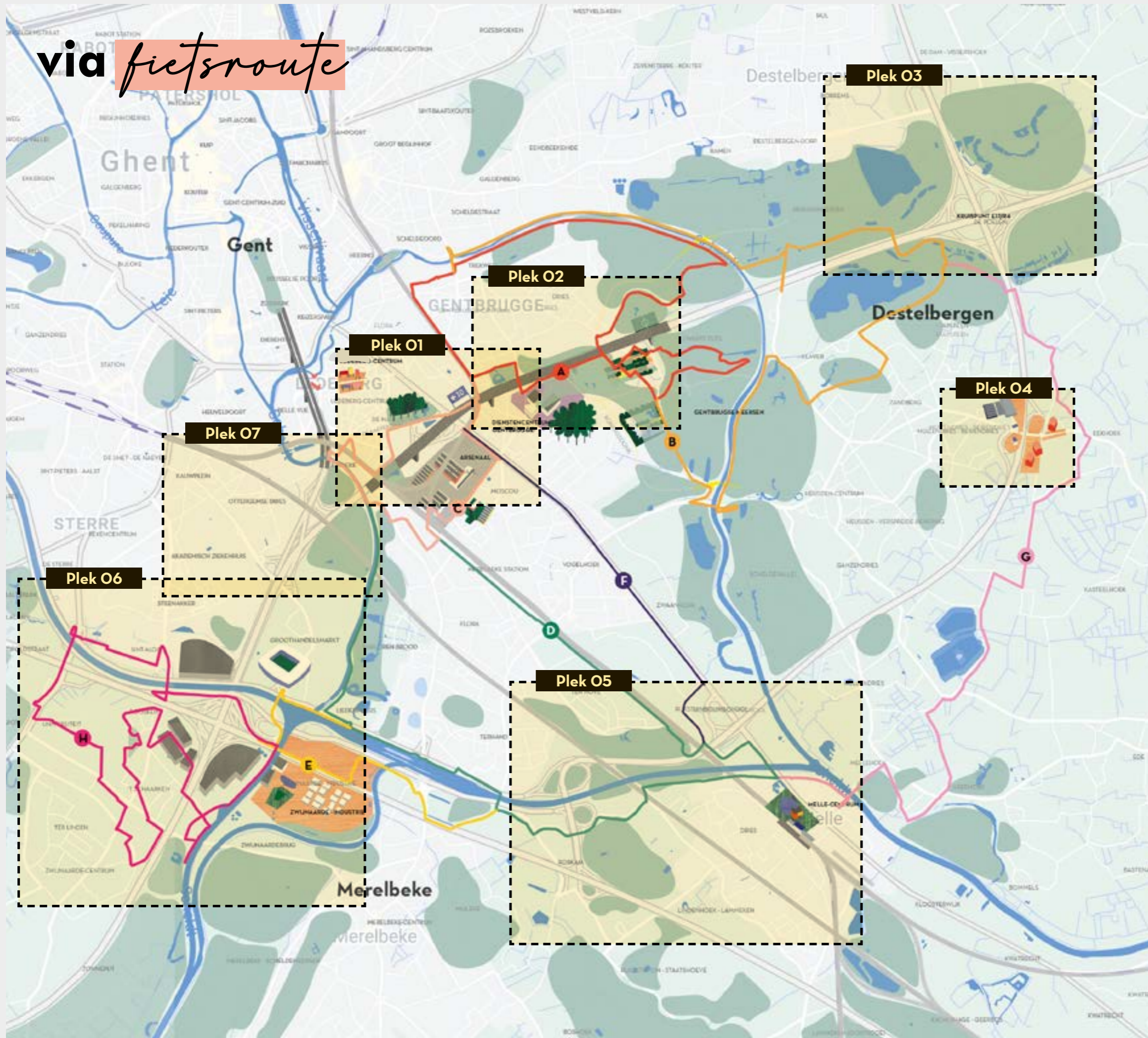


via *fietsroute*




PLEKKEN

- 1 Arsenaalsite in Gentbrugge
- 2 Gentbrugse Meersen
- 3 Damvallei - kruispunt E17/R4
- 4 Laarne
- 5 Melle - Ten Hove
- 6 Zwijnaarde - zuidelijke mozaïek
- 7 UZ Gent - knooppunt E17/B401

FIETSROUTES

- A [Noorderlijke Lus: Gentbrugge](#)
- B [Uitbreiding Destelbergen](#)
- C [Zuidelijke Lus: Complexen E17](#)
- D [Fietsnelwegen](#)
- E [Zuidelijke Ringvaart](#)
- F [Shortcut N9](#)
- G [Uitbreiding Laarne](#)
- H [Uitbreiding Zwijnaarde](#)

 *Klik op de bovenstaande links om ze toe te voegen aan Strava.*

De fietsroute leidt u langs een selectie van betekenisvolle plekken voor het Complex Project Viaduct Gentbrugge.

De plekken werden geselecteerd vanuit de terreinverkenning en het overleg met belanghebbenden dat daarop volgde. Daarin werd duidelijk dat dit plekken zijn met een groot transitiepotentieel. Dit wil zeggen dat in de toekomst, deze plekken een heel andere rol kunnen gaan opnemen dan vandaag. Welke rol dit zal zijn, weten we natuurlijk niet maar we kunnen de mogelijkheden wel verkennen. Door dit te doen, verzamelen we inzicht in welke toekomstbeelden wenselijk zijn en welke niet.

We zijn dan ook erg benieuwd naar uw reflecties over deze plekken. Daarom formuleerden we bij elke plek enkele uitdagende vragen, die u wil aansporen de plek op een andere manier te bekijken. De vragen zijn bedoeld ter inspiratie en hebben niet als doel een project voor deze plek te initiëren.

Laat ons zeker weten wat u denkt.

[Dat kan via deze link.](#)

of surf naar www.menti.com en geef de code 53 71 72 9 in.

via *fietsroute*

PLEK 01

Arsenaalsite in Gentbrugge

De Arsenalsite behoort tot het industrieel erfgoed van Stad Gent. Momenteel loopt er een onderzoekstraject waarbij de site een knooppunt wordt in Gentbrugge voor bedrijvigheid en gemeenschapsfuncties.

- *Wat als de Park and Ride aan de Arsenalsite een nieuwe toegangspoort tot de stad is ...*
- *Wat als deze omgeving een groene long is voor Gent ...*
- *Wat als deze plek een kern voor publieke voorzieningen (sportvelden, scholen, ...) is ...*
- *Wat als de breuklijn die Gentbrugge vandaag in twee splitst, een verbindende ruggengraat is voor de wijk ...*

PLEK 02

Gentbrugse Meersen

Het natuurgebied Gentbrugse Meersen wordt vandaag gesplitst door de E17. Het gebied is echter op vlak van ecologie en water van groot belang voor de stad en ruime regio.

- *Wat als het gebied een rol kan opnemen in het waterbeheer, in de winter als bekken voor wateropslag en in de zomer als een watertoevoer ...*
- *Wat als het viaduct niet meer voor auto's maar voor fietsers en het openbaar vervoer is...*

PLEK 03

Damvallei ter hoogte van kruispunt E17/R4

Dit knooppunt domineert sterk het landschap, maar creëerde het tegelijkertijd. De waterbekkens rondom de knoop zijn namelijk resultaat van het maken van de bermen voor de wegen.

- *Wat als er een snelle fietsverbinding van Destelbergen naar Gent via Gentbrugge is ...*
- *Wat als het kruispunt een multimodale knoop is ...*
- *Wat als de Damvallei en de Gentbrugse Meersen terug verbonden zijn ...*

PLEK 04

Laarne

De Laarnebaan is een klassieke baan met beperkte voorzieningen voornamelijk gericht op doorgaand verkeer, zowel auto's als fietsers. Maar het is ook een leefomgeving voor talrijke families en bedrijven.

- *Wat als de Laarnebaan een multimodaal knooppunt wordt aan de R4 ...*
- *Wat als het een ecologische doorsteek wordt die ook voor zacht verkeer kan worden ingezet ...*
- *Wat als het kruispunt een nieuwe kern is ...*

PLEK 05

Melle - Ten Hove

Op deze plek wordt de stad en landschap sterk versnipperd door verschillende wegen. De rijkdom van omgevingen zoals bossen, kasteelparken, campussen en woonwijken wordt daarom niet gevaloriseerd.

- *Wat als dit een groene pool is voor de stad en de ruime regio, waar het aangenaam is om te wandelen en fietsen...*
- *Wat als de tram is doorgetrokken en er een nieuwe multimodale knoop bestaat in Melle*
- *Wat als de Ringvaart ook gebruikt wordt voor dagelijks personenvervoer ...*

PLEK 06

Zwijnaarde in de zuidelijke mozaïek

Ook op deze plek komen er diverse omgevingen samen: woonwijken, kasteelparken, bedrijventerreinen, een sportarena, ... Infrastructuur is alom aanwezig en zorgt voor een verkeersuitwisseling van internationaal verkeer tussen de E40 en de E17.

- *Wat als de Scheldevallei terug functioneert als verbinding ...*
- *Wat als langs de Ringvaart ook andere functies zijn dan industrie ...*
- *Wat als het centrum van Zwijnaarde een kwalitatieve publieke ruimte is, verbonden met haar groene omgeving ...*

PLEK 07

UZ en knoop E17-B401

Belangrijke stedelijke functies zoals het Universitair Ziekenhuis liggen langs de E17. De verbinding met het stadscentrum gebeurt er via de B401 of 'fly-over'. De Schelde kronkelt door het gebied en verschillende sport- en ontspanningsinfrastructuur zijn bereikbaar met de fiets.

- *Wat als de E17 omgegeven is door een groen parkgebied waar feesten en festivals kunnen doorgaan ...*
- *Wat als het UZ Gent de nieuwe poort tot Gent-Centrum is...*
- *Wat als er langs de oevers van de Schelde wordt ingezet op kwaliteitsvol wonen en vertoeven...*